

保持安全距离

安全管理措施 (接待堂食食客的餐饮场所) (不包括小贩中心与咖啡店) (2021年8月21日起生效)

若符合以下条件, 则允许最多5人一组堂食:

1 所有食客



已完成疫苗接种

即接种第二剂辉瑞/复必泰 (Pfizer-BioNTech/Comirnaty) 或莫德纳 (Moderna) 疫苗已满两周, 或已完成世界卫生组织紧急使用清单上的疫苗计划并达到接种后的适当有效期限

或



冠病康复者

持有活动前检测 (PET) 的豁免通知书或出院证明, 且到访餐饮场所时豁免检测在有效期内

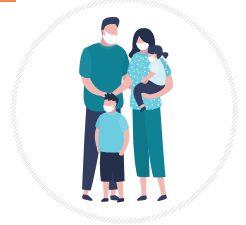
或



冠病检测结果呈阴性

抗原快速检测 (ART) 或聚合酶链反应 (PCR) 检测报告需由卫生部批准的测试供应商提供, 并在24小时内出具的检测结果才有效

2



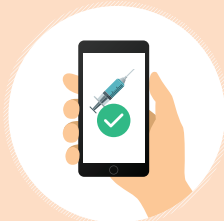
12岁或以下孩童 (出生于2009年或之后) 来自同一个家庭 (无需陪同)

13岁或以上不符合第一项条件的人士无法在餐饮场所用餐, 小贩中心与咖啡店除外。

若要接待堂食群体, 餐饮场所必须:



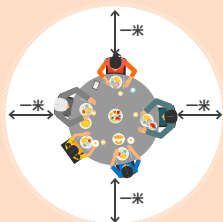
指定员工进行相关检查



进行检查工作

≥ 13岁

- 查核食客的疫苗接种状况
使用SafeEntry (商业) 应用程序或食客的合力追踪 (TraceTogether) / 保健资讯网 (HealthHub) 应用程序进行查核; 旅客可使用“接种贴纸”
- 核实活动前检测 (PET) 的豁免通知书/出院证明
- 查核是否持有抗原快速检测 (ART) 或聚合酶链反应 (PCR) 检测呈阴性的检测结果
使用SafeEntry (商业) 应用程序或食客的合力追踪 (TraceTogether) / 保健资讯网 (HealthHub) 应用程序; 旅客可使用纸质版测试通知



聚餐人数限于5人或以下, 各组之间必须保持至少一米的距离, 这将根据每组 (最多5人) 或每个人之间的距离, 以及食客的椅背或椅脚之间的距离



晚上10时30分之后禁止售卖或饮用酒类饮料



不允许唱歌, 也不可提供任何形式的公共娱乐服务 (如现场音乐演出、广播、转播视频或电视节目和卡拉OK)

各政府机构将加强对餐饮业者的执法力度, 并对任何违规行为采取严厉行动。



欲知更多详情, 请浏览

enterprisesg.gov.sg/covid-19/safe-distance



Enterprise
Singapore

新加坡企业发展局